

# VACCINIAMOCI INFORMATI

## Le fasi della campagna vaccinale



Il Piemonte  
**TI VACCINA**

### FASE 1

Attualmente in corso,  
prevede la copertura di:

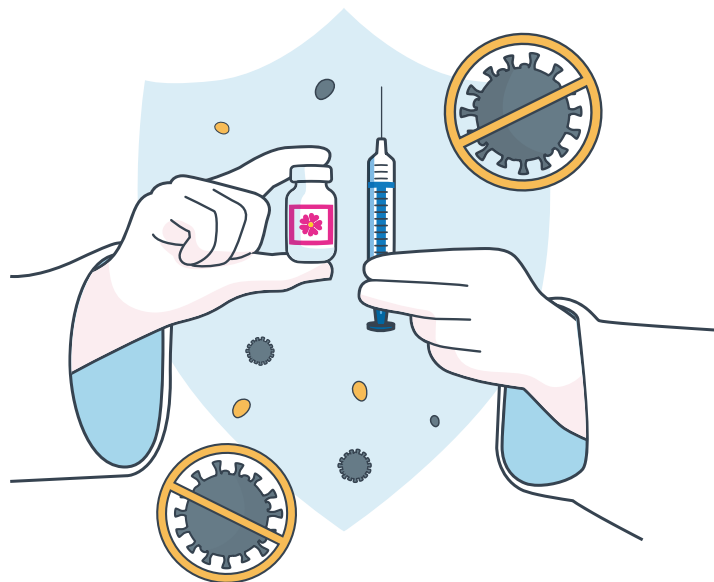
1 Operatori sanitari

2 Personale e ospiti RSA

3 Over 80

In contemporanea con la Fase 1 attualmente in corso, si procede con la vaccinazione delle persone tra **18-55 anni** con il vaccino AstraZeneca a partire da:

- Personale scolastico e universitario docente e non docente
- Forze armate e di Polizia
- Luoghi a rischio quali penitenziari e luoghi di comunità e il personale di altri servizi essenziali



### FASE 2

Categorie per ordine di priorità

1 **Soggetti estremamente vulnerabili**  
Pazienti affetti da forme particolarmente gravi di malattie respiratorie, neurologiche, diabete, fibrosi cistica, renali, epatiche, cerebrovascolari, onco ematologiche e emoglobinopatie, sindrome di Down, trapiantati, grandi obesi

2 Anziani **75-79 anni**

3 Anziani **70-74 anni**

4 Soggetti **vulnerabili under 70**

5 Soggetti **55-69 anni** che non presentano rischi specifici

6 Soggetti **16-54 anni**